

Museo	Museo Nacional de Arqueología Subacuática
Inventario	50385
Clasificación Genérica	Objetos de iluminación; Materiales cerámicos
Objeto/Documento	Lucerna
Tipología/Estado	Loeschcke III
Materia/Soporte	Arcilla
Técnica	Barnizado Moldeado
Dimensiones	Altura = 95 mm; Longitud = 192 mm; Anchura = 105 mm
Descripción	Lucerna cerámica con dos rostras y asa plástica con forma de creciente lunar donde aparece un águila inscrita y sobre ella la cabeza de Zeus-Jupiter, perteneciente a la forma Loeschcke III. En el disco aparece la imagen de un joven personaje alado en actitud sedente que sujeta con el brazo derecho una antorcha y con el izquierdo el cuerpo inerte de otro joven, que yace apoyado en sus piernas portando una corona. Se han identificado con los hermanos Hypnos y Tánatos, hijos de Nix, la noche. Este tipo de lucernas son características de un período cronológico comprendido entre Augusto y los Flavios, con su mayor apogeo durante el siglo I d. C. Esta pieza fue recuperada en el casco urbano de Cartagena.
Inscripciones/Leyendas	A cada lado de las alas del águila, Latín MORT En la base de la lucerna, Latín MASCI
Datación	100[ac]=100 (s. I a.C.- s. I d.C.)
Contexto Cultural/Estilo	Romano altoimperial
Lugar de Producción/Ceca	Mediterráneo occidental
Lugar de Procedencia	Cartagena
Lugar Específico/Yacimiento	Casco Urbano Cartagena
Clasificación Razonada	Se conoce en otras tipologías como Bayley D, Dressel 12 y 13. Las figuras en relieve del disco se han interpretado como las de los hermanos "Hypnos" y "Tanatos", hijos de "Nix", la noche. Este tipo de lucernas abarcaría un período cronológico comprendido entre Augusto y los Flavios. Tendrían su apogeo durante el s. I d. C. (Francisco Fernández Matallana, Museo de Arqueología Subacuática, ARQUA)
Bibliografía	MAS GARCÍA, Julio. Hypnos y Tanatos, dioses del sueño y de la muerte, en el horizonte religioso de la Cartagena romana. <i>Murgetana</i> . Murcia: R. A. Alfonso X El Sabio, 1999, pag. 129-137. VV.AA.. <i>Museo Nacional de Arqueología Subacuática. ARQUA. Catálogo</i> . Madrid: Secretaría Gnral Técnica, 2008. pag.244-245; Mº de Cultura, Red de Museos de España. Lucerna de doble rostra por Francisco Fernández Matallana.
Forma de Ingreso	Dación

Fuente de Ingreso

Torres Mínguez, Esteban

Fecha de Ingreso

03/11/1983



Foto: Juan Francisco González Sanz

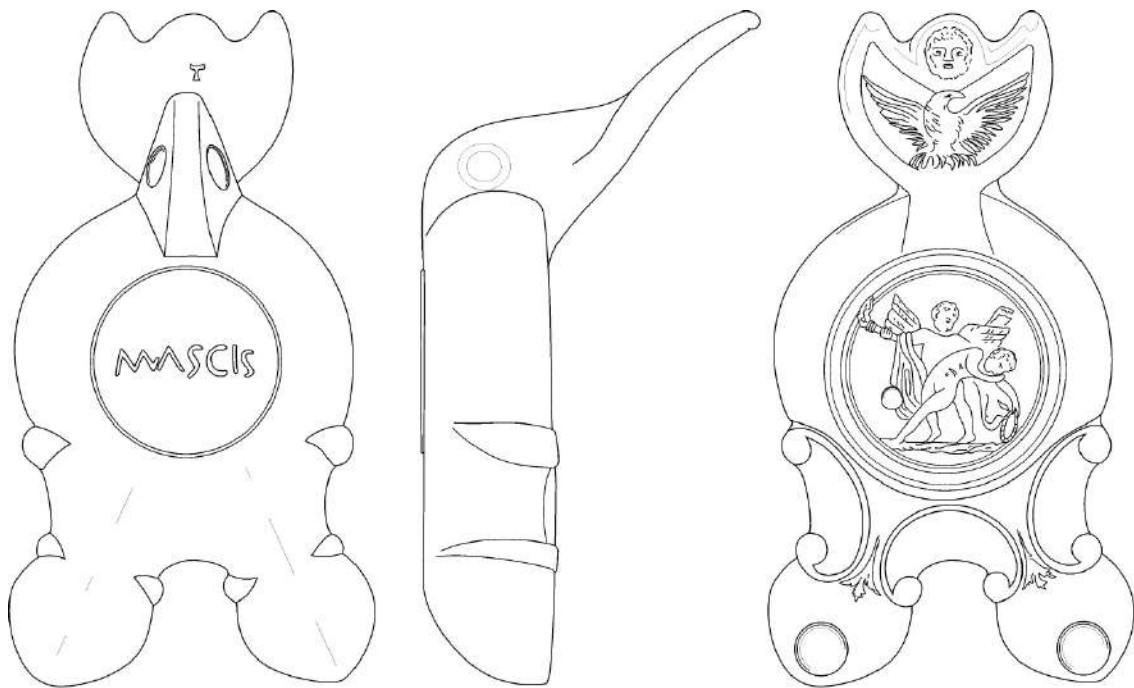


Foto: Marisol Crespo Ros