

Museo	Museo Nacional de Arqueología Subacuática
Inventario	00482
Clasificación Genérica	Recipiente de transporte; Materiales cerámicos
Objeto/Documento	Ánfora
Tipología/Estado	Maña C 2 B
Materia/Soporte	Arcilla
Técnica	A torno
Dimensiones	Altura = 1000 mm; Diámetro = 250 mm
Descripción	Recipiente cerámico cerrado. Perfil completo, salvo el pivote . Borde exvasado de perfil en trompeta de sección redondeada. Cuerpo cilíndrico y cuello largo de perfil cónico exvasado. Labio exvasado y ancho, de tendencia "colgante" y con numerosas molduras. Presenta asas semicirculares en la parte superior de sección circular y poco desarrollas. Arcilla dura, arenosa y de color rojizo.
Datación	100[ac]-30[ac]
Contexto Cultural/Estilo	Púnico
Lugar de Producción/Ceca	Norte de África
Lugar de Procedencia	Cartagena
Lugar Específico/Yacimiento	Puerto Pesquero de Santa Lucía
Historia del Objeto	Selección Museográfico 2006. Vitrina 13-V2.
Clasificación Razonada	Este ejemplar de ánfora tardopúnica procede del dragado del Puerto pesquero de Santa Lucía (Cartagena, Murcia) en los años 70, en el que se recuperaron gran cantidad de recipientes anfóricos, como por ejemplo el tipo que estudiamos, que comparte gran parte de las características morfológicas del subtipo C2A, de las que se diferencian por tener cuellos (20 cm.) y pivotes (17-20 cm.) más largos. Y, al igual que Maña C2A sus áreas de producción son Cartago y su área de influencia y Círculo del Estrecho. Su difusión preferente se dirige hacia la región de Cartago, las islas centromediterráneas, Italia, las islas Baleares, Golfo de León y las costas mediterráneas de la Península Ibérica.
Bibliografía	<p>BELTRÁN LLORIS, Miguel. <i>Las ánforas romanas en España</i>. Zaragoza: Inst. F. el Católico, 1970. pág. 504 y ss.; Diputación Provincial Institución Fernando el Católico. Hay un ejemplar similar que se recuperó en Almería también representado en este libro en la figura 203, nº 21.</p> <p>GUERRERO AYUSO, Víctor Manuel; Y ROLDÁN BERNAL, Blanca. <i>Catálogo de las ánforas prerromanas. Museo Nacional de Arqueología Marítima</i>. Cartagena: Ministerio de Cultura, 1992. Ministerio de cultura. Dirección General de Bellas Artes y Archivos..</p> <p>RAMÓN TORRES, Joan. <i>Las ánforas fenicio-púnicas del Mediterraneo central y occidental</i>. Barcelona: Universitat Barcelona, 1997. pág. 434-435, fig. 83.</p> <p>SCIALLANO, Martine; SIBELLA, Patricia. <i>Amphores comment les</i></p>

*identifier?*. Aix-en-Provence: Edisud, 1991.

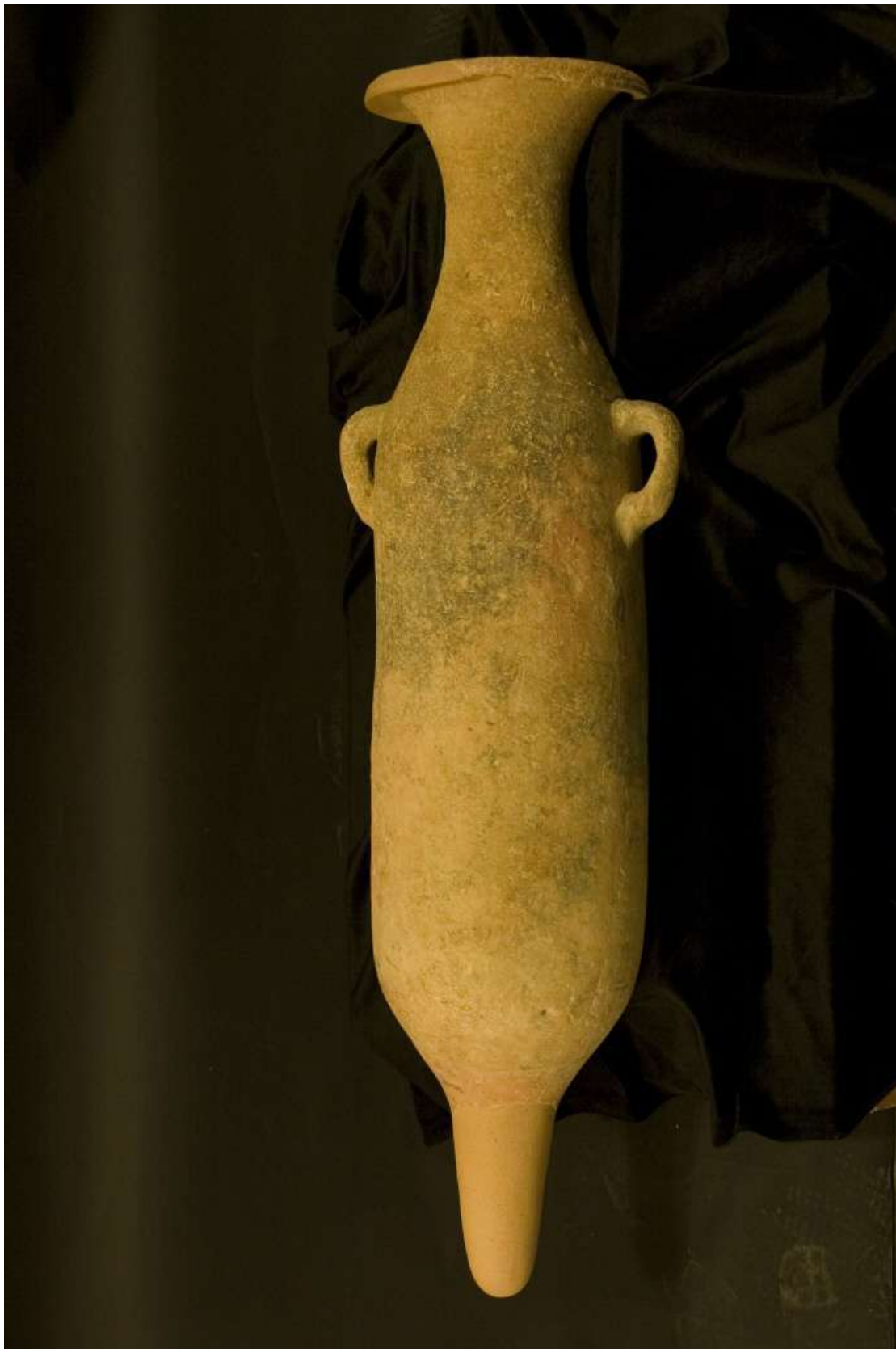


Foto: Juan Francisco González Sanz