

Museo	Museo Arqueológico Nacional
Inventario	51962
Clasificación Genérica	Objetos de transporte; Pintura
Objeto/Documento	Silla de manos
Autor/a	Pintor: Paret y Alcázar, Luis [Pinturas]
Conjunto	Museo Español de Antigüedades. Tomo IX. Lámina 1; Negativo sobre placa de vidrio y FM; Ficha antigua 2ª Sección y FM
Materia/Soporte	Oro Ventana: Vidrio Asiento: Seda [Asiento e interior tapizado] Madera de pino Pintura al óleo [Óleo sobre tabla de los paneles]
Técnica	Dorado Óleo Ensamblaje Tallado
Dimensiones	Altura = 200 cm; Anchura = 81 cm; Fondo = 100 cm
Descripción	<p>Este mueble utilizado para el transporte de una persona tiene sus orígenes en los palanquines y las literas usados en el antiguo Oriente, en Grecia y en Roma. Desde el siglo XVI su uso estuvo vinculado a los monarcas, la nobleza, el clero y, de manera especial, a la reina y las damas de la Corte. En el contexto áulico formaba parte del ajuar de la novia y se utilizaba en su variante más suntuaria.</p> <p>La silla del Museo Arqueológico Nacional, de estilo rococó y uso femenino, tiene forma ondulada y guarniciones de madera dorada en el contorno de la caja, recorrido por tallos vegetales, flores y rocalla en relieve. Hasta ahora no se han identificado los artífices que colaboraron en su construcción, una labor compartida por constructores de carruajes, tallistas, doradores, sederos, y, en este caso, pintores. La decoración de sus paneles se atribuye a Luis Paret, el mejor pintor de este género en la corte de Carlos III, probable autor de las escenas mitológicas que representan alegorías sobre el Amor y la Amistad, protagonizadas por Anfitrión y Poseidón, Jasón y Medea, Pigmalión, Hermes y Eros. Son también personajes principales las diosas que simbolizan el amor y el matrimonio, Afrodita y Hera, la esposa de Zeus.</p> <p>Conserva la tapicería original de tisú de seda, tres cortinillas, el almohadón que sirve de asiento y dos reposabrazos, al igual que las correas que los porteadores cenían a sus hombros al levantar las andas para aligerar el peso del vehículo cargado con la dama.</p>
Datación	1770-1775 (S. XVIII)
Contexto Cultural/Estilo	Rococó Dinastía de Borbón. España
Lugar de Producción/Ceca	Madrid

Historia del Objeto

Perteneció al marqués de Altamira y posteriormente a Don Vicente Juan y Amat, de quien fue adquirida por 17.500 pesetas

Catalogador

Edad Moderna

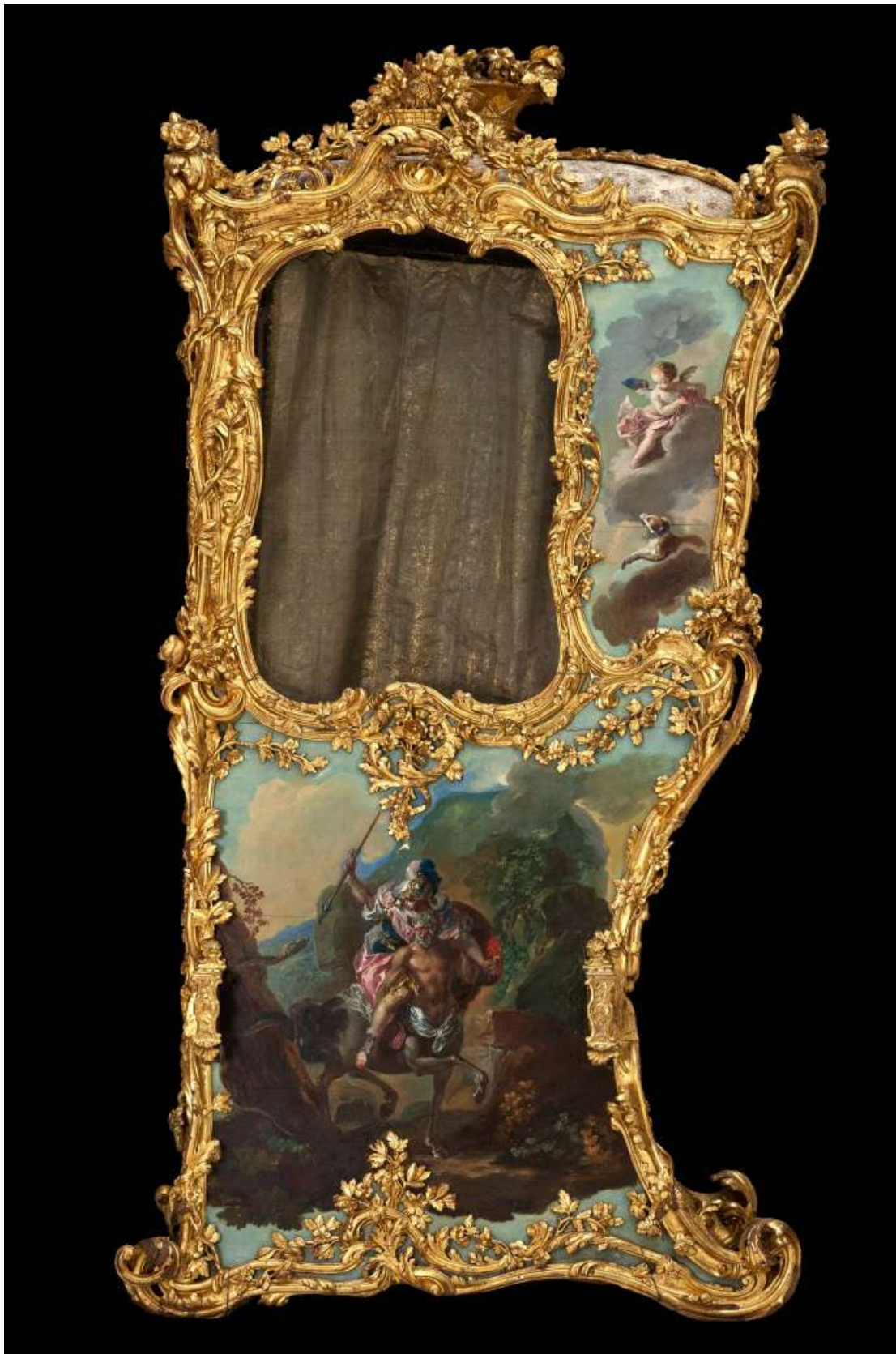


Foto: Raúl Fernández Ruiz



Foto: Raúl Fernández Ruiz



Foto: Raúl Fernández Ruiz



Foto: Raúl Fernández Ruiz



Foto: Raúl Fernández Ruiz



Foto: Raúl Fernández Ruiz



Foto: Raúl Fernández Ruiz



Foto: Raúl Fernández Ruiz



Foto: Raúl Fernández Ruiz