

Museo	Museo Arqueológico Nacional
Inventario	1927/64/7
Clasificación Genérica	Objetos de prestigio
Objeto/Documento	Estandarte
Materia/Soporte	Bronce
Técnica	Moldeado Martillado Fundido
Dimensiones	Altura = 76 cm; Anchura = 64 cm

**Descripción**

Esta pieza, un estandarte de un "Collegium Invenum", es una pieza única en Hispania. El emperador Augusto creó los Collegia Iuvenum tomando como modelo las efebías griegas. Estos colegios preparaban a los jóvenes ciudadanos para la vida cívica. Sólo acudían jóvenes de la alta sociedad, romanos o extranjeros, por favor del emperador. Recibían educación física y preparación intelectual. Los jóvenes se comprometían a seguir y defender intereses colectivos, profesionales o sociales para cumplir con sus obligaciones militares, religiosas y cívicas.

El asta cónica con molduras circulares, sujeta y presenta una superficie rectangular plana y decorada, de la que sólo se conserva una parte y de la que surgen dos grandes aros circulares destinados a cobijar en su interior la efigie del emperador y de algún personaje modélico. Tiene apliques que representan a Diana cazadora y a las diosas Isis y Fortuna. En la parte superior central, y bajo un capitel corintio, aparece un joven realizando un sacrificio.

El asta cónica con molduras circulares, sujeta y presenta una superficie rectangular plana y decorada, de la que solo se conserva una parte y de la que surgen dos grandes aros circulares destinados a cobijar en su interior, y probablemente en madera, la efigie del emperador y de algún príncipe de la juventud, modelos a seguir por el resto de la juventud romana.

El estandarte, vexillum, tiene como elementos decorativos unos apliques que representan a Diana cazadora abajo a la derecha, y a las diosas Isis y Fortuna, arriba a la izquierda y derecha respectivamente. En la parte superior central, y bajo un capitel corintio, la representación de un joven haciendo un sacrificio, probablemente un genius iuventutis. A su derecha una figura femenina, Isis, con el disco solar y el creciente lunar sobre su cabeza; a la izquierda del genio aparece Fortuna, vestida con quitón y con corona muralis, (torreada, alta), una cornucopia y apoyada sobre un timón. La diosa cazadora Diana está representada en actitud de marcha con arco en su mano izquierda y sacando una flecha de su carcaj.

El joven que ocupa la parte más alta del estandarte, viste toga y lleva una bulla protectora; en su mano derecha tiene una patera con la que vierte una ofrenda sobre un ara y con la otra mano sujeta una cornucopia.

Iconografía	Diana; Isis; Fortuna
Datación	176=225 (Siglo II-III)
Contexto Cultural/Estilo	Cultura Romana Roma. Imperio
Lugar de Procedencia	Pollentia, Mallorca(Baleares <(provincia)>, Baleares)
Lugar Específico/Yacimiento	Pollentia
Catalogador	Antigüedades Griegas y Romanas

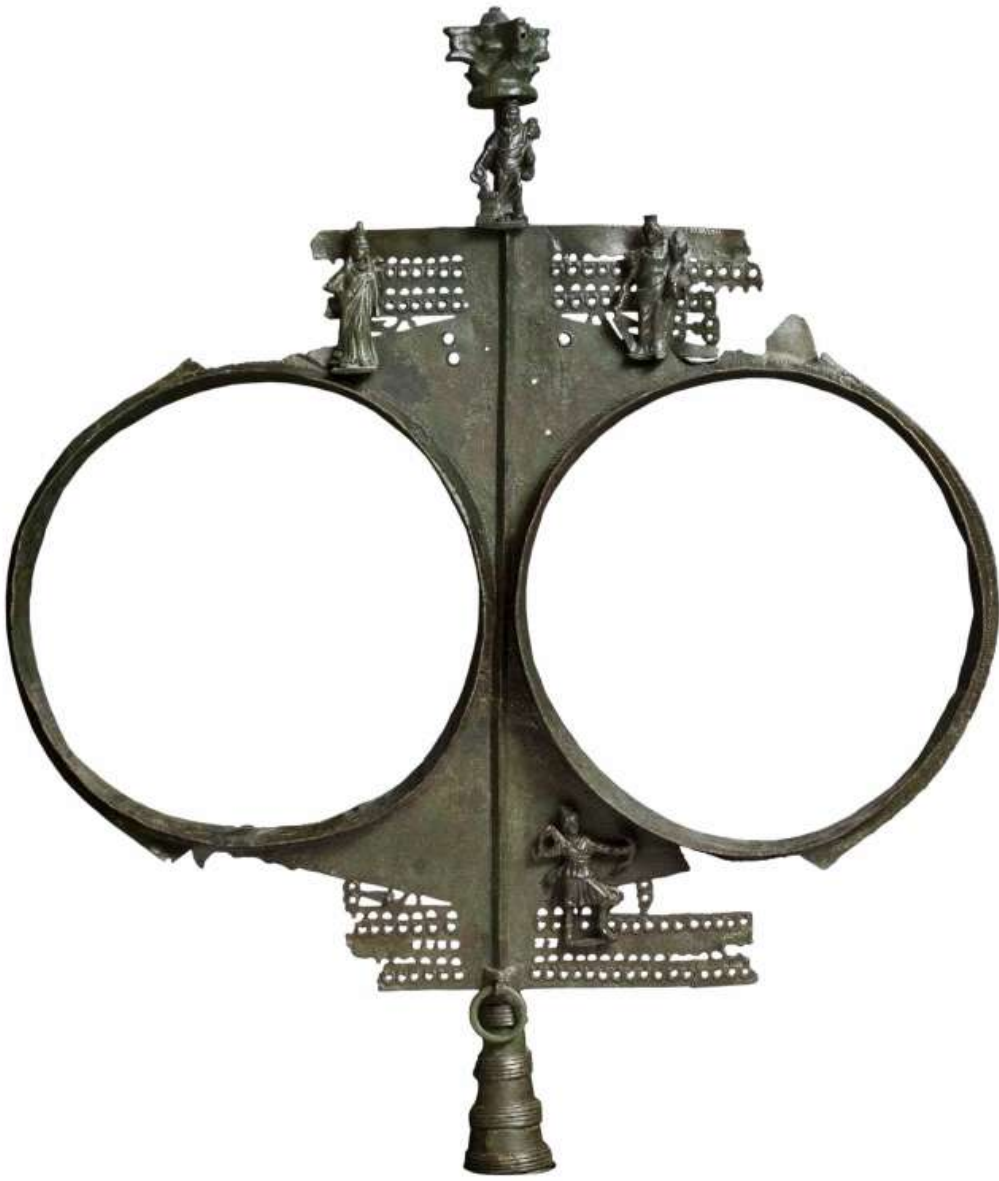


Foto: Raúl Fernández Ruiz



Foto: Raúl Fernández Ruiz