

Museo	Museo Arqueológico Nacional
Inventario	18455
Clasificación Genérica	Escultura; Metales; Objetos de culto
Objeto/Documento	Figura
Nombre Específico	Cabeza de toro
Título	Toro de Costitx
Conjunto	Grupo escultórico; Negativo sobre placa de vidrio y FM
Materia/Soporte	Bronce
Técnica	Fundido a la cera perdida
Dimensiones	Profundidad = 51 cm; Anchura máxima = 68 cm; Altura máxima = 70 C2
Descripción	Cabeza de toro fabricada con la técnica de fundición a la cera perdida. Los cuernos y las orejas son piezas fabricadas de manera independiente y se sujetan con remaches. De gruesas paredes e interior hueco, donde se colocó en su época una barra transversal de hierro para colgarlo. Los detalles de cejas, ojos y pelos de la testuz se trazaron en frío, mediante incisiones a cincel. Los ojos posiblemente estarían rellenos con pasta vítrea.

Pertenece a un conjunto de tres cabezas (Nº de inv. 18453, 18454 y 18455) halladas en el siglo XIX el santuario del predio de Son Corro (Mallorca), en funcionamiento desde el siglo V a.C. hasta la conquista romana, asociado a un asentamiento talayótico. Se trataba de un espacio rectangular con ábside en la cabecera y columnas de carácter decorativo de un metro de altura que, posiblemente, sirvieran de sustento a las cabezas de bronce. Este tipo de columnas sin función se relaciona con la representación de divinidades mediterráneas orientales y el hecho de colgar en ellas las cabezas de los toros ayuda a interpretar éstas como representaciones iconográficas de una divinidad de ámbito mediterráneo, más que elementos de culto al toro. Las tres esculturas de bronce presidían las ceremonias. Entre las ofrendas se han encontrado objetos de bronce, como cuernos y orejas de toro, y diversas cerámicas. También se ha planteado que antes de ser colgadas en el santuario hubiesen podido constituir la proa de un barco, como mascarones al estilo de las proas de las naves nurágicas de Cerdeña, pues los barcos sardos tenían mascarones en forma de cabezas de toro y ciervo, posteriormente ofrendados al santuario por los propios navegantes o por indígenas mallorquines que hubieran capturado las naves.

Generalmente los santuarios talayóticos se encontraban ligados a un poblado y en ellos se ofrecían sacrificios de animales a las divinidades locales. Entre las ofrendas se han encontrado objetos de bronce, como cuernos y orejas de toro, y diversas cerámicas. En cuanto a su fabricación, no se puede asegurar con certeza que haya

sido fundida en las islas, aunque es posible que existiese un taller de fundición en el santuario, ya que en él se han encontrado numerosas piezas de bronce, todas alusivas a la figura del toro. Debido a su perfección técnica se discute sobre si es una obra indígena o importada.

Iconografía	Toro
Datación	500[ac]=201[ac] (S. V-III a.C.)
Contexto Cultural/Estilo	Cultura talayótica Segunda Edad del Hierro
Lugar de Procedencia	Santuario del Predio de Son Corró, Costitx(Mallorca, Baleares <(provincia)>)
Lugar Específico/Yacimiento	Santuario del Predio de Son Corró
Catalogador	Protohistoria y Colonizaciones



Foto: Santiago Relanzón



Foto: Santiago Relanzón



Foto: Santiago Relanzón



Foto: Ángel Martínez Levas

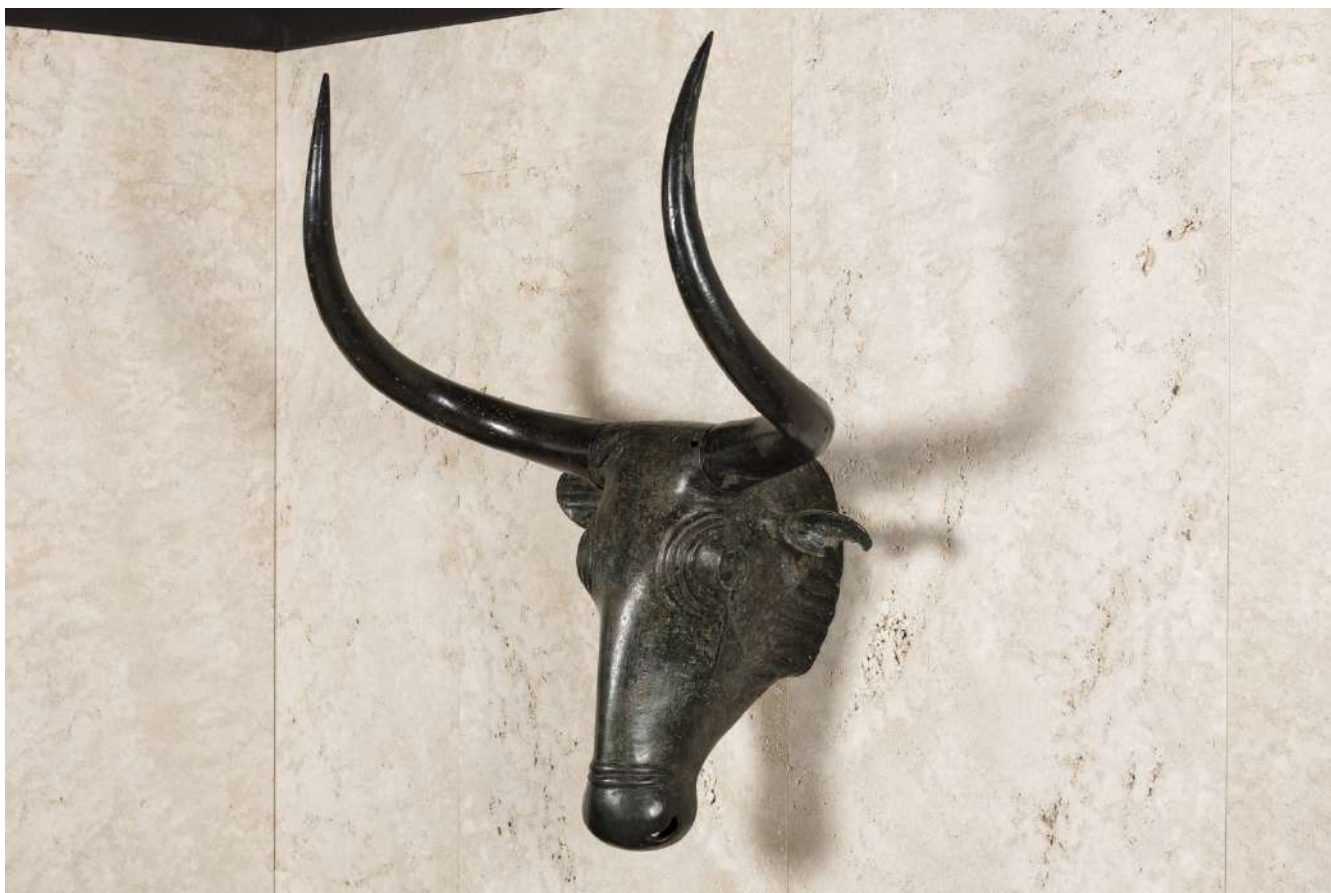


Foto: Ángel Martínez Levas



Foto: Santiago Relanzón

