

Museo	Museo del Greco
Inventario	CE00549
Clasificación Genérica	Metalistería; Útiles de hogar
Objeto/Documento	Trébede
Materia/Soporte	Hierro
Técnica	Forja
Dimensiones	Altura = 50 cm; Longitud = 88 cm; Anchura = 28,50 cm
Descripción	Trébedes formado por un arco soldado sobre dos pies prolongados hacia el interior del arco para que el recipiente se asiente. En uno de sus extremos se sitúa un tercer pie que se prolonga lateralmente por medio de un vástago horizontal decorado con volutas. A través del vástago se introduce una horquilla perpendicular y en sentido contrario para apoyar el mango de la sartén. Este tipo de pieza solía utilizarse en el ámbito popular para sujetar las sartenes expuestas al fuego en el suelo.

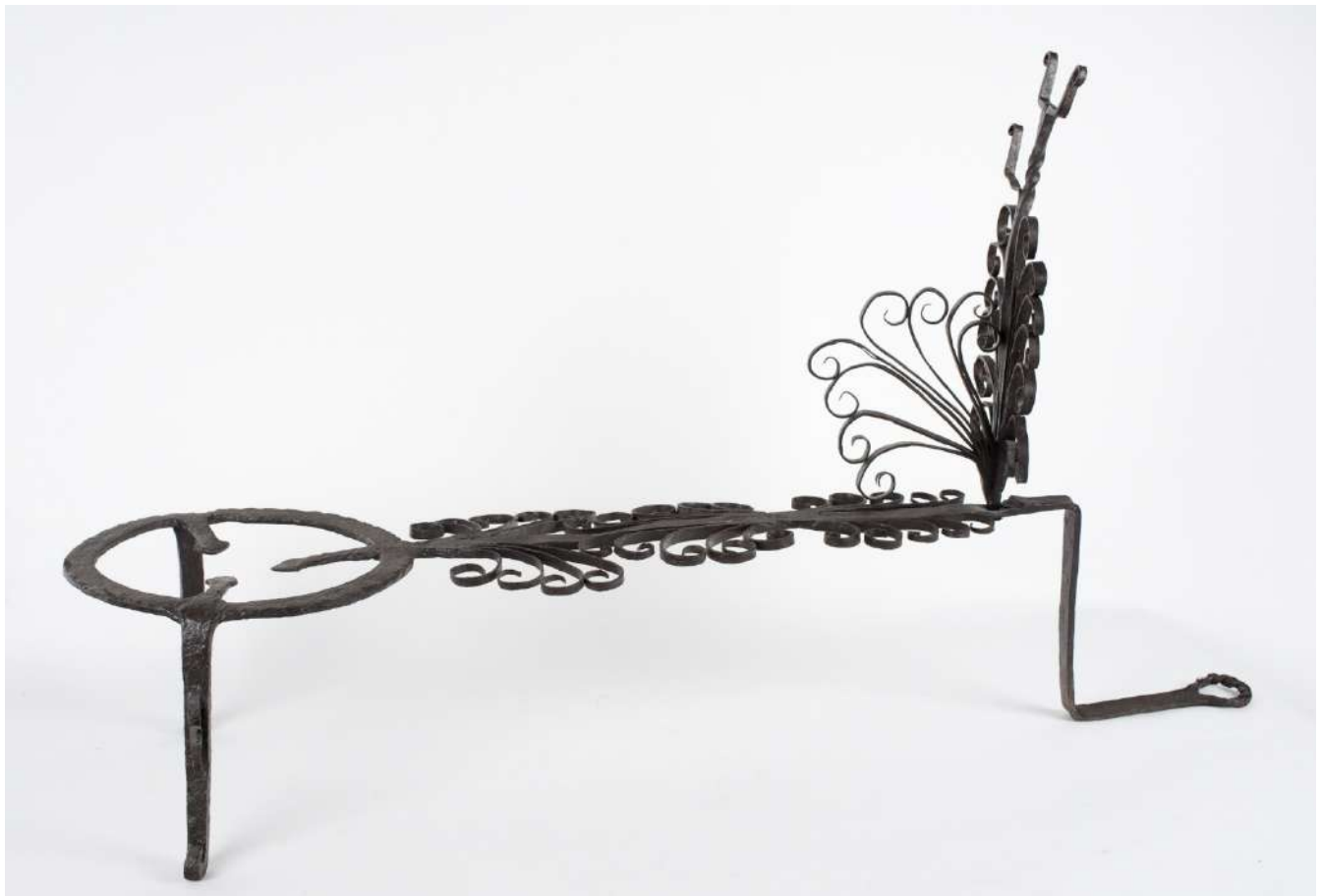


Foto: Rebeca García Merino

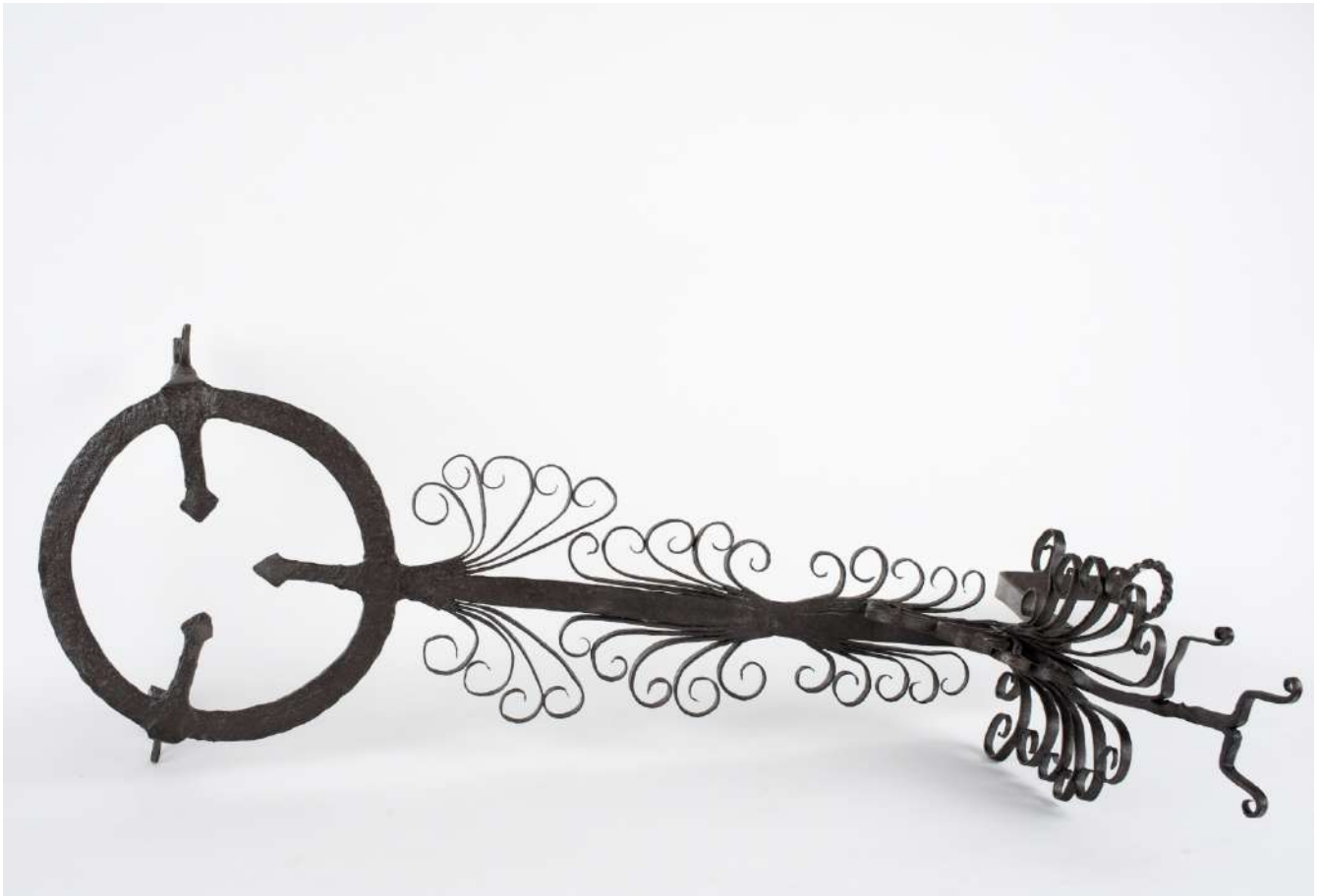


Foto: Rebeca García Merino



Foto: Rebeca García Merino



Foto: Miguel Ángel Otero Ibáñez