

Museo	Museo del Greco
Inventario	CE00098
Clasificación Genérica	Escultura
Objeto/Documento	Talla
Autor/a	Escuela sevillana (act. 1601=1700) Escuela granadina Rojas, Pablo de (Fecha de nacimiento: 1549 - Fecha de defunción: 1613) Mena, Alonso de (Lugar de nacimiento: Granada, 1587 - Lugar de defunción: Granada, 1646)
Título	Santa Catalina de Siena; Santa Clara; Santa Teresa
Materia/Soporte	Madera
Técnica	Tallado Estofado Policromado
Dimensiones	Altura = 102,50 cm; Anchura = 40 cm; Profundidad = 29 cm
Descripción	<p>Figura femenina de cuerpo entero sobre una peana cuadrangular. La mujer, representada de pie, frontalmente y con la cabeza ligeramente inclinada hacia su derecha, viste una túnica hasta los pies sobre la que lleva un manto abierto desde el pecho y decorado en su interior por bandas horizontales negras y amarillas. Su cabeza está cubierta por una toca y una capucha dirigiendo su mirada hacia su mano derecha que se encuentra abierta y que debía sujetar un objeto, hoy desaparecido, mientras que la izquierda sostiene un libro cerrado que apoya contra su cadera.</p> <p>La semejanza de esta representación de Santa Clara con la imagen de Santa Inés conservada en este museo ha apuntado la posibilidad de que ambas procedan del mismo conjunto escultórico, un retablo de pequeño o mediano tamaño en el que las esculturas formarían parte de alguna calle lateral o banco.</p>
Datación	1605[ca]-1615[ca]
Contexto Cultural/Estilo	Barroco



Foto: Rebeca García Merino



Foto: Rebeca García Merino



Foto: Rebeca García Merino



Foto: Rebeca García Merino



Foto: Rebeca García Merino



Foto: Rebeca García Merino

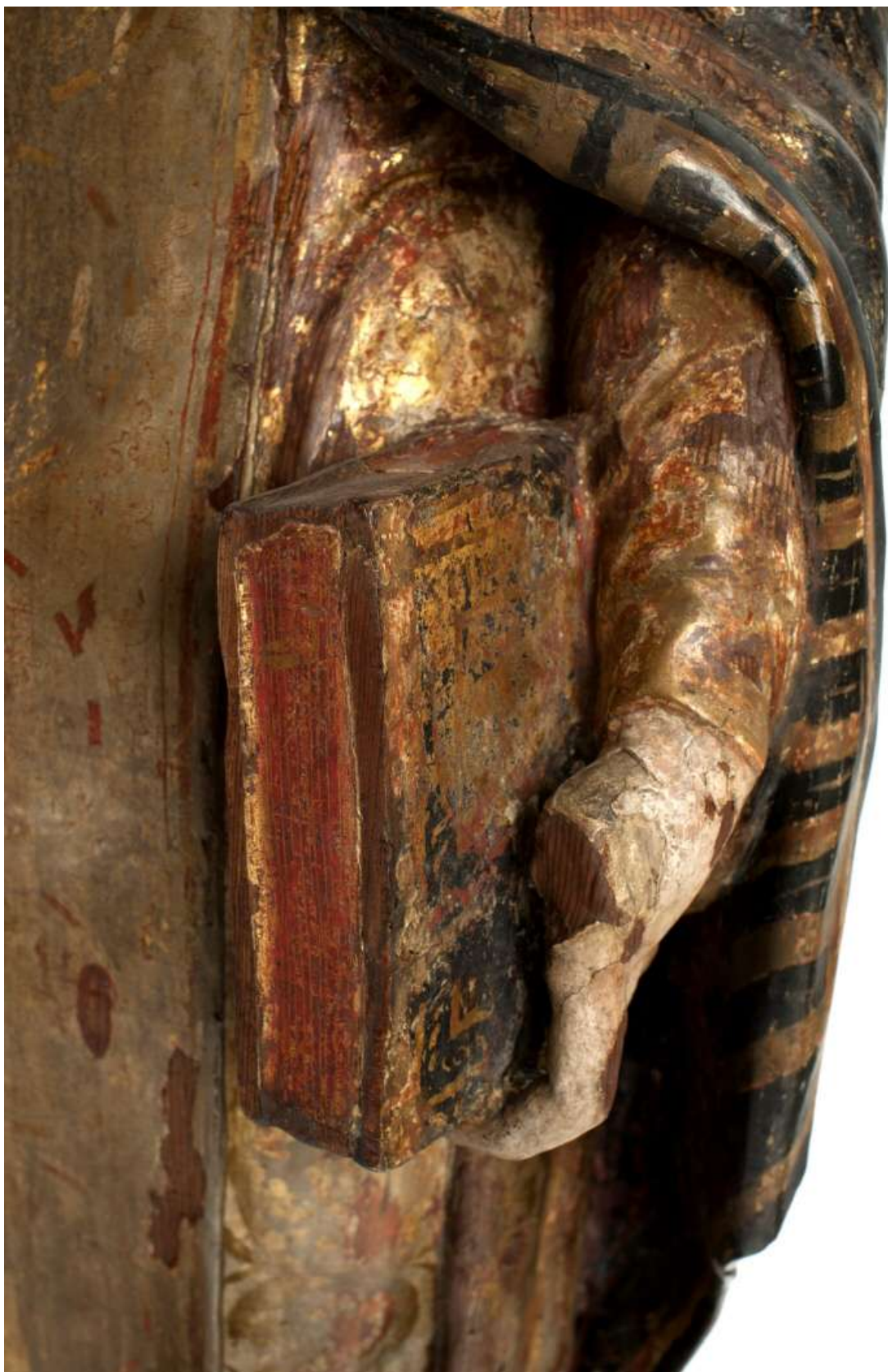


Foto: Rebeca García Merino



Foto: Miguel Ángel Otero Ibáñez



Foto: Félix Sánchez Sobrino